

ELKIN RODRIGUEZ E.

Desarrollo y Arquitectura de Bases de Datos con **Microsoft SQL Server**

Nivel: de 0 a Avanzado

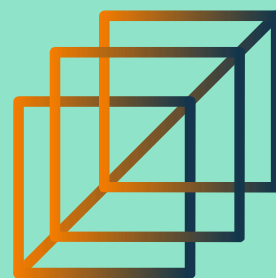
PROPUESTA

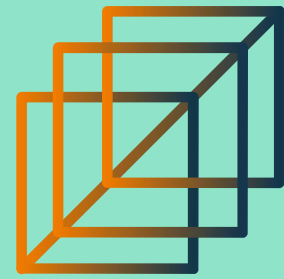
REALIZADA A:



UTADEO

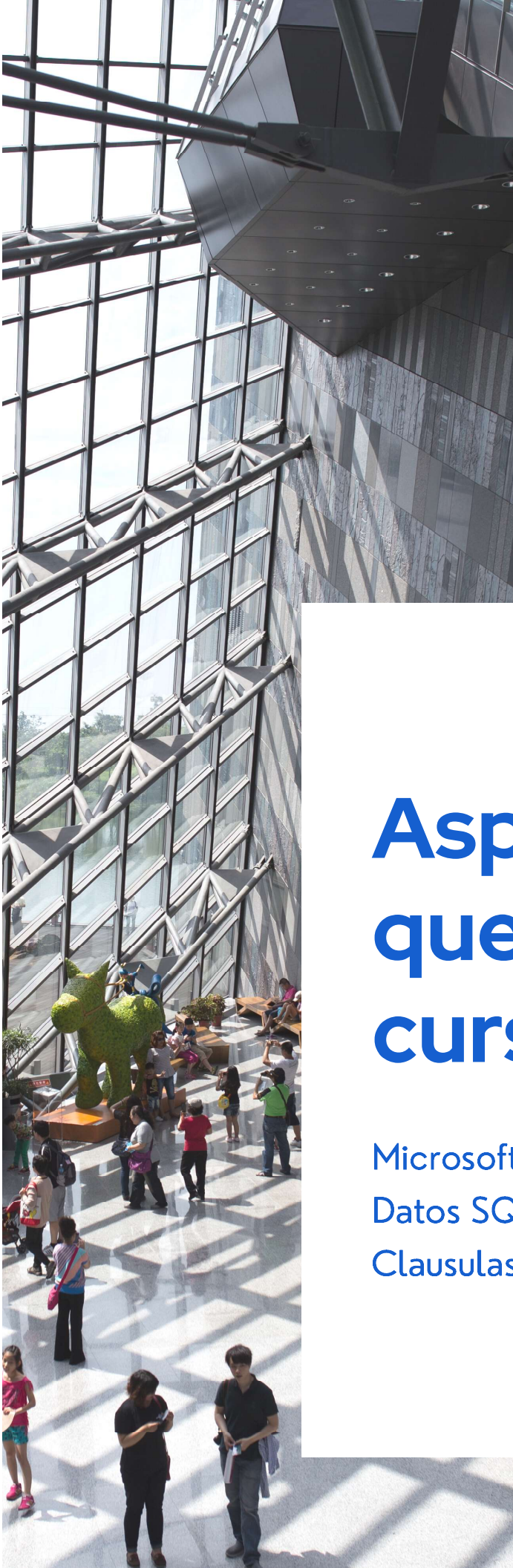
UNIVERSIDAD DE BOGOTÁ JORGE TADEO LOZANO





Aspectos que abarca el curso

Microsoft SQL Server, Bases de
Datos SQL, Funciones y consultas,
Clausulas y Lenguaje, Triggers.



Lo que aprenderán los participantes

- Desarrollo y arquitectura de Bases de Datos desde el nivel básico al más avanzado.
- Lenguaje de consultas de Bases de Datos (SQL).
- Lenguaje SQL.
- Cláusulas, funciones y consultas.
- Sintaxis y estructura de datos en SQL.
- Crear, diseñar y modelar Bases de Datos con SQL server.



Acerca del programa



Docentes

Elkin Rodríguez E.

Ingeniero Industrial | Universidad Jorge Tadeo Lozano.

Especialista en Gerencia de Marketing | Universidad Sergio Arboleda.

6 años de experiencia profesional como Analista y Científico de Datos.

Diego Leguizamón Guerrero

Ingeniero Industrial | Universidad Jorge Tadeo Lozano.

Especialista en Gerencia de Marketing | Universidad Sergio Arboleda.

Contenido del Programa

El programa consta de 9 Módulos con una duración aproximada de 80 horas.

Sección I - Introducción al curso:

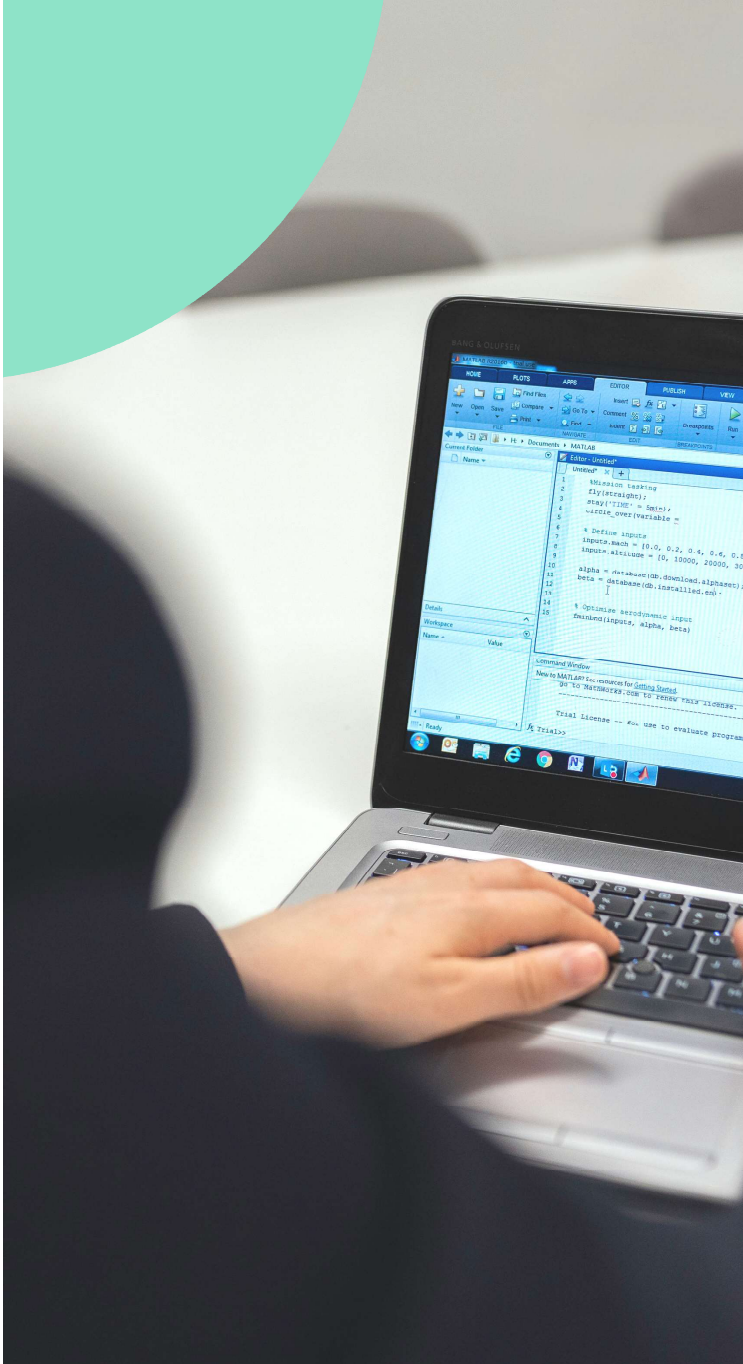
- Qué son las bases de datos.
- Conceptos de motores de Bases de Datos.
- Concepto de Tablas.
- Concepto de Campos.
- Concepto de Índices.
- ¿Qué es SQL Server?
- Configuración de SQL Server en PC. (Windows)

Sección II - Usuarios y Privilegios

- Modos de autenticación.
- Creación de Logins.
- Creación de usuarios BD.
- Privilegios Básicos.

Sección III - Creación y Manipulación de Bases de Datos.

- Diagrama de bases de datos en SQL.
- Cómo crear / eliminar bases de datos.
- Tipos de datos.
- Cómo crear tablas.
- Cómo alterar tablas.

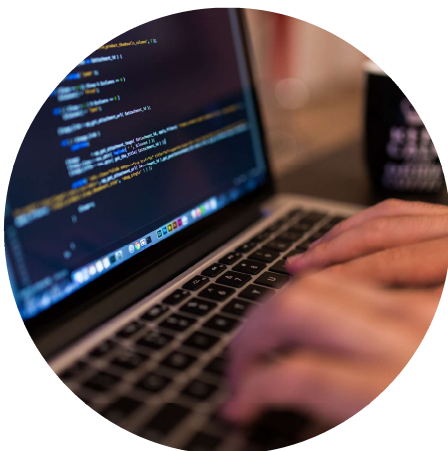


Contenido del Programa

- Cómo exportar una base de datos.
- Cómo relacionar tablas (llave primaria y foránea).

Unidad IV - Cláusulas y Funciones.

- Cláusula where.
- Cláusula order by.
- Cláusula top.
- Cláusula Between.
- Cláusula Like,
- Cláusula IN.
- Función Join.
- Función Sum().
- Cláusula Group by.
- Cláusula unión.



Unidad V - Funciones matemáticas

- **Función Count.**
- **Función Avg ().**
- **Función Min - Max.**
- **Distinct.**

Unidad VI - Consultas.

- **Consultas.**
- **Subconsultas.**
- **Update y Delete.**

Contenido del Programa

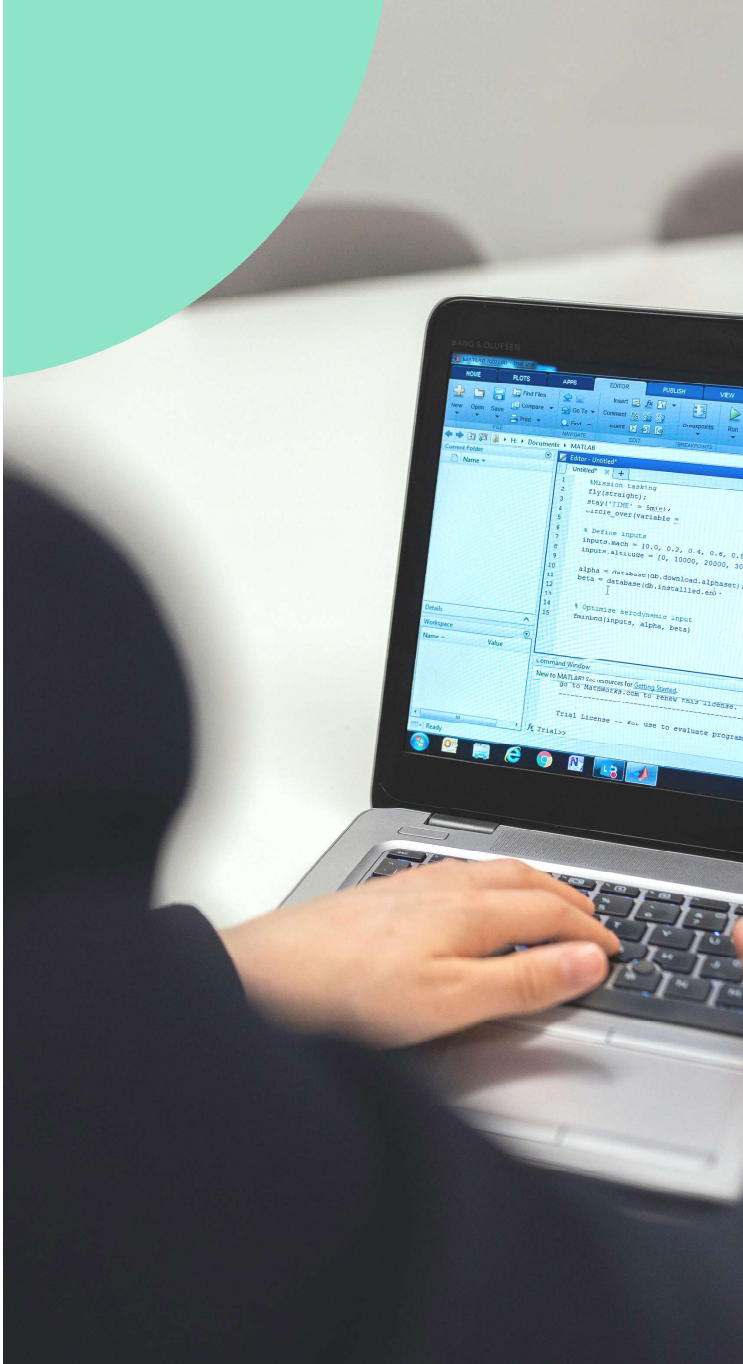
- Insert.

Unidad VII - Vistas

- Cómo crear una vista.
- Cifrado de vistas.
- Eliminar vistas.
- Update y delete con vistas.

Unidad VIII - Lenguajes y control de flujo

- Estructura case.
- Estructura IF.
- Variables.
- Procedimientos almacenados.
- Crear y ejecutar procedimiento almacenado.
- Triggers.
- Encriptar Procedimiento.



Sección IX - Conclusiones del programa.

- Manejo de errores.
- Implementación y alcance con herramientas de analítica.

